



ORGANIGRAMME DES ETABLISSEMENTS LE F.L D'ARIANE au 15/06/18

CONSEIL D'ADMINISTRATION
PRESIDENTE : Mme BETHENCOURT

POLE DIRECTION
DIRECTION PSYCHO-PEDAGOGIQUE ET
ADMINISTRATIVE

T. JOUANIQUE

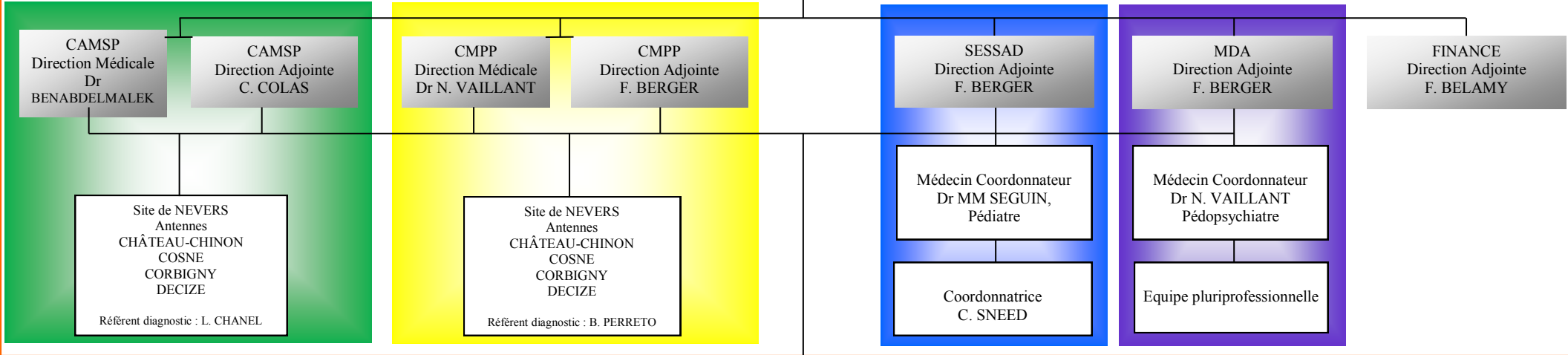
ATTACHEE DE
DIRECTION
N. MILLEREUX

ATTACHEE DE
DIRECTION
F. FUENTES

QUALITE

Psychologue
RPS
J. LACRAMPE

Etablissements et services



Equipe pluri-professionnelle

